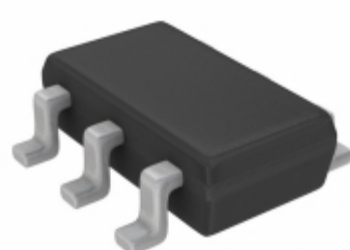


MAX5435MEZT+T



Part Number: [MAX5435MEZT+T](#)

Výrobce: [Maxim Integrated](#)

Popis: IC POT DGTL 32TAP NV TSOT23-6

Datový list: [Part Numbering System](#)
[MAX5432-35](#)

RoHS Status: Bez olova / V souladu RoHS

Ship From: Hong Kong

Shipment Way: DHL/Fedex/TNT/UPS/EMS

Obrázky jsou pouze orientační.

Podrobné informace o produktu naleznete v části Technické údaje produktu.

Koupit MAX5435MEZT+T s důvěrou od Component-World.HK, 1 rok záruka

[Request For Quotation](#)

PARAMETR PRODUKTU

Part Number	MAX5435MEZT+T	Výrobce	Maxim Integrated
Popis	IC POT DGTL 32TAP NV TSOT23-6	Stav volného vedení / RoHS	Bez olova / V souladu RoHS
Dostupné množství	91393 pcs	Datový list	Part Numbering System MAX5432-35
Kategorie	Integrované obvody (IC)	Napětí - Supply	2.7 V ~ 5.25 V
Tolerance	±25%	Teplotní koeficient (typ)	35 ppm/°C
Kužel	Linear	Dodavatel zařízení Package	TSOT-23-6
Série	-	Odolnost - stěrače (Ohmy) (typ)	610
Odpor (Ohm)	100k	Obal	Cut Tape (CT)
Paket / krabice	SOT-23-6 Thin, TSOT-23-6	Ostatní jména	MAX5435MEZT+TCT
Provozní teplota	-40°C ~ 85°C	Počet odboček	32
Počet okruhů	1	Úroveň citlivosti na vlhkost (MSL)	1 (Unlimited)
Typ paměti	Non-Volatile	Výrobní standardní doba výroby	6 Weeks
Stav volného vedení / RoHS	Lead free / RoHS Compliant	Rozhraní	I ² C
Funkce	-	Detailní popis	Digital Potentiometer 100k Ohm 1 Circuit 32 Taps I ² C Interface TSOT-23-6
Konfigurace	Rheostat	Číslo základní části	MAX5435

Component-World.com je spolehlivý distributor elektronických součástek. Specializujeme se na všechny elektronické komponenty řady Maxim Integrated. Máme 91393 kusy Maxim Integrated MAX5435MEZT+T na skladě dostupných. Vyžádejte si citát z distributora součástí elektroniky na Component-World.com, náš prodejní tým vás bude kontaktovat do 24 hodin.

RFQ Email: info@Components-World.com

SOUVISEJÍCÍ PRODUKTY

	Část#: MAX5436EUB+ Popis: IC POT DGTL 128-TAP 15V 10-UMAX	Výrobci: Maxim Integrated	Dotaz
	Část#: MAX5433LETA+T Popis: IC POT DGTL 32-TAP NV I2C 8-TDFN	Výrobci: Maxim Integrated	Dotaz
	Část#: MAX5433META+T Popis: IC POT DGTL 32-TAP NV I2C 8-TDFN	Výrobci: Maxim Integrated	Dotaz
	Část#: MAX5434MEZT+T Popis: IC POT DGTL 32TAP NV TSOT23-6	Výrobci: Maxim Integrated	Dotaz
	Část#: MAX5439EUD+T Popis: IC POT DGTL 128-TAP 15V 14-TSSOP	Výrobci: Maxim Integrated	Dotaz
	Část#: MAX5438EUB+ Popis: IC DGTL POT 128-TAP 15V 10-UMAX	Výrobci: Maxim Integrated	Dotaz
	Část#: MAX5434NEZT+T Popis: IC POT DGTL 32TAP NV TSOT23-6	Výrobci: Maxim Integrated	Dotaz
	Část#: MAX5434LEZT+T Popis: IC POT DGTL 32TAP NV TSOT23-6	Výrobci: Maxim Integrated	Dotaz
	Část#: MAX5437EUD+ Popis: IC DGTL POT 128-TAP 15V 14-TSSOP	Výrobci: Maxim Integrated	Dotaz
	Část#: MAX5437EUD+T Popis: IC POT DGTL 128-TAP 15V 14-TSSOP	Výrobci: Maxim Integrated	Dotaz
	Část#: MAX543ACPA Popis: IC DAC CMOS MULTI 12BIT 8-DIP	Výrobci: Maxim Integrated	Dotaz
	Část#: MAX5439EUD+ Popis: IC POT DGTL 128-TAP 15V 14-TSSOP	Výrobci: Maxim Integrated	Dotaz
	Část#: MAX5434NEZT+ Popis: IC POT DGTL 32TAP NV TSOT23-6	Výrobci: Maxim Integrated	Dotaz
	Část#: MAX5435LEZT+T Popis: IC POT DGTL 32TAP NV TSOT23-6	Výrobci: Maxim Integrated	Dotaz
	Část#: MAX543ACPA+ Popis: IC DAC 12BIT MULT SERIAL 8-DIP	Výrobci: Maxim Integrated	Dotaz
	Část#: MAX5432LETA+T Popis: IC POT DGTL 32-TAP NV I2C 8-TDFN	Výrobci: Maxim Integrated	Dotaz
	Část#: MAX5432EVKIT+ Popis: KIT EVAL FOR MAX5432	Výrobci: Maxim Integrated	Dotaz
	Část#: MAX5432META+T Popis: IC POT DGTL 32-TAP NV I2C 8-TDFN	Výrobci: Maxim Integrated	Dotaz
	Část#: MAX5438EUB+T Popis: IC POT DGTL 128-TAP 15V 10-UMAX	Výrobci: Maxim Integrated	Dotaz
	Část#: MAX5436EUB+T Popis: IC POT DGTL 128-TAP 15V 10-UMAX	Výrobci: Maxim Integrated	Dotaz

Související klíčová slova pro MAX5435MEZT+T

Maxim Integrated MAX5435MEZT+T.	MAX5435MEZT+T distributor	MAX5435MEZT+T dodavatel	MAX5435MEZT+T Cena
MAX5435MEZT+T Stáhnout datasheet.	MAX5435MEZT+T Datasheet.	MAX5435MEZT+T Stock.	koupit MAX5435MEZT+T.
Maxim Integrated MAX5435MEZT+T.			